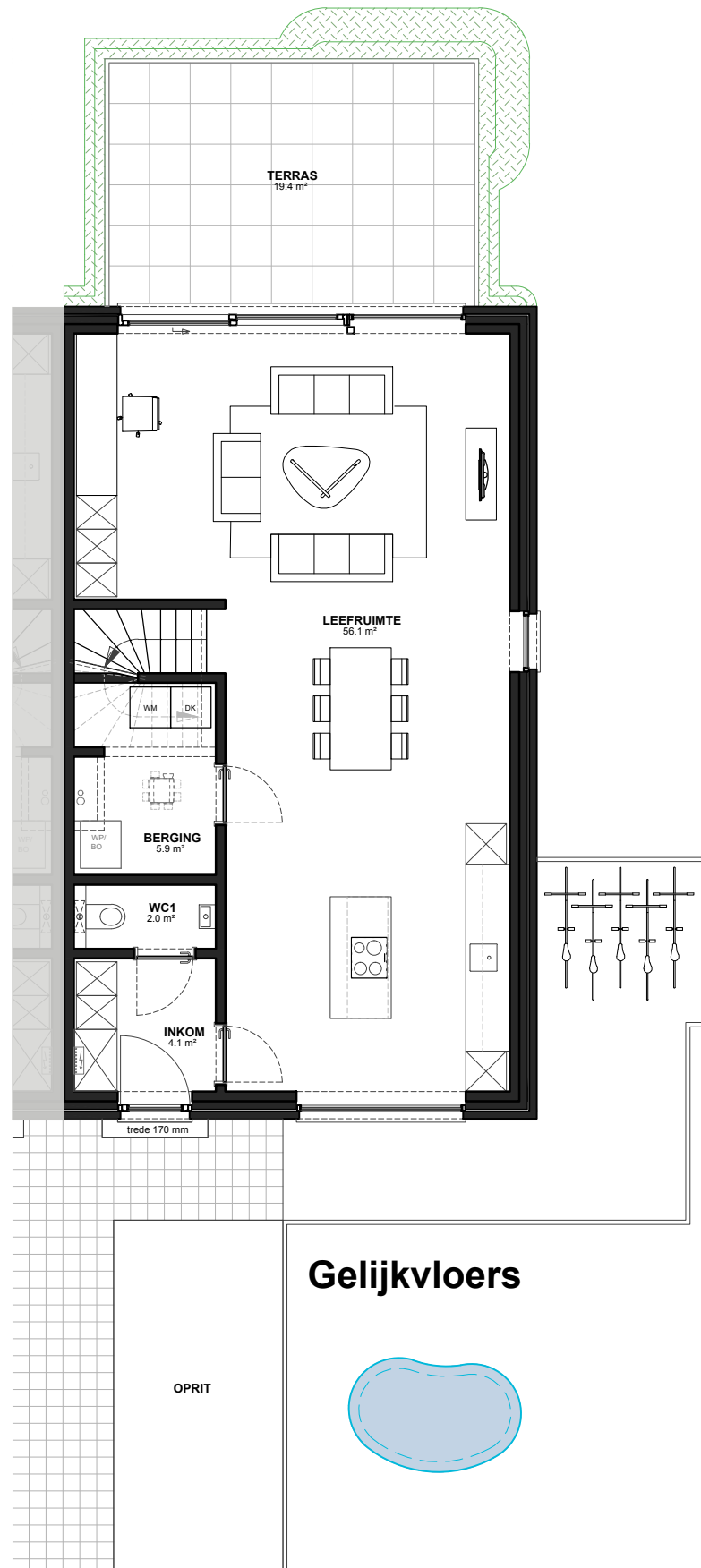


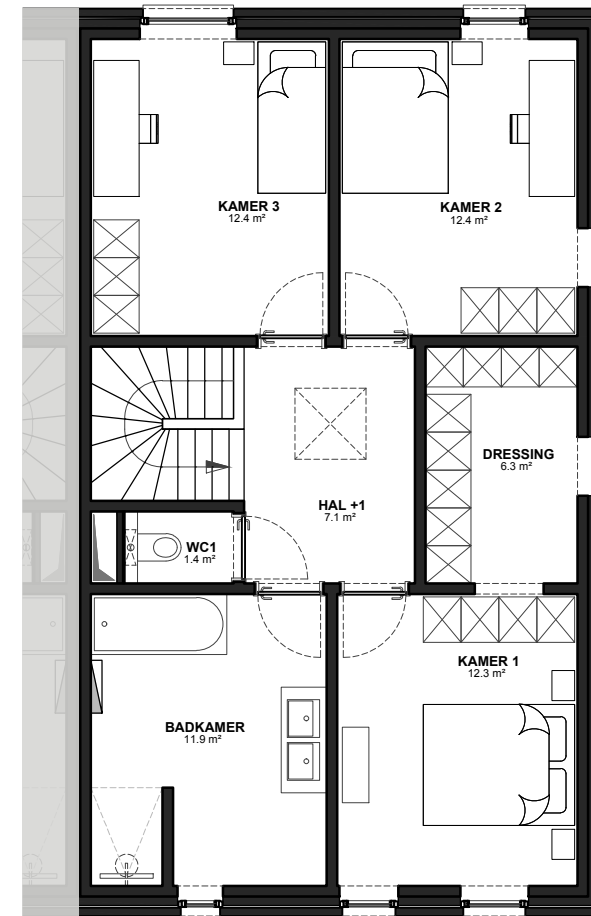
Woning W01

Rundvoortstraat
B-2520 Oelegem

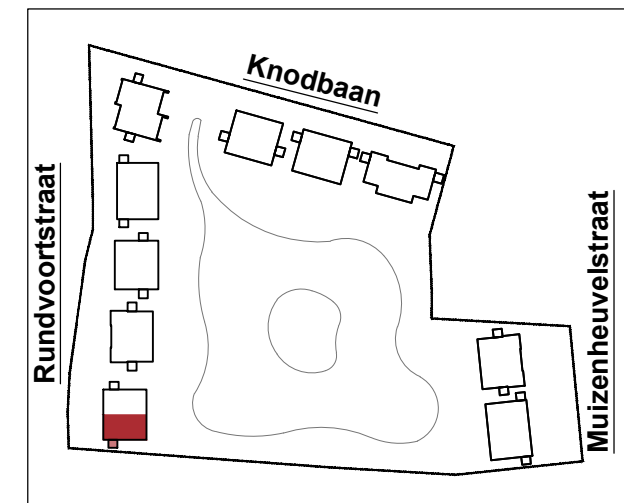
3 slaapkamers, badkamer, bureau
bruto opp. woning = 168,00 m²
netto opp. terras = 19,40 m²



Gelijkvloers



1ste verdieping



LEGENDE VERKOOPPLAN

het verkoopplan is geen contractueel document en dus uitsluitend illustratief incl. vermelde afmetingen, oppervlaktes, meubilair en toestellen
alle maten zijn richtinggevend en kunnen wijzigen na definitieve opmerkingen, alle beschrijvingen in het lastenboek hebben voorrang op het verkoopplan
noodzakelijke aanpassingen om technische, constructieve en/of architectonische redenen zijn steeds mogelijk
de plannen mogen niet gekopieerd worden en blijven het intellectuele eigendom van de ontwerper

