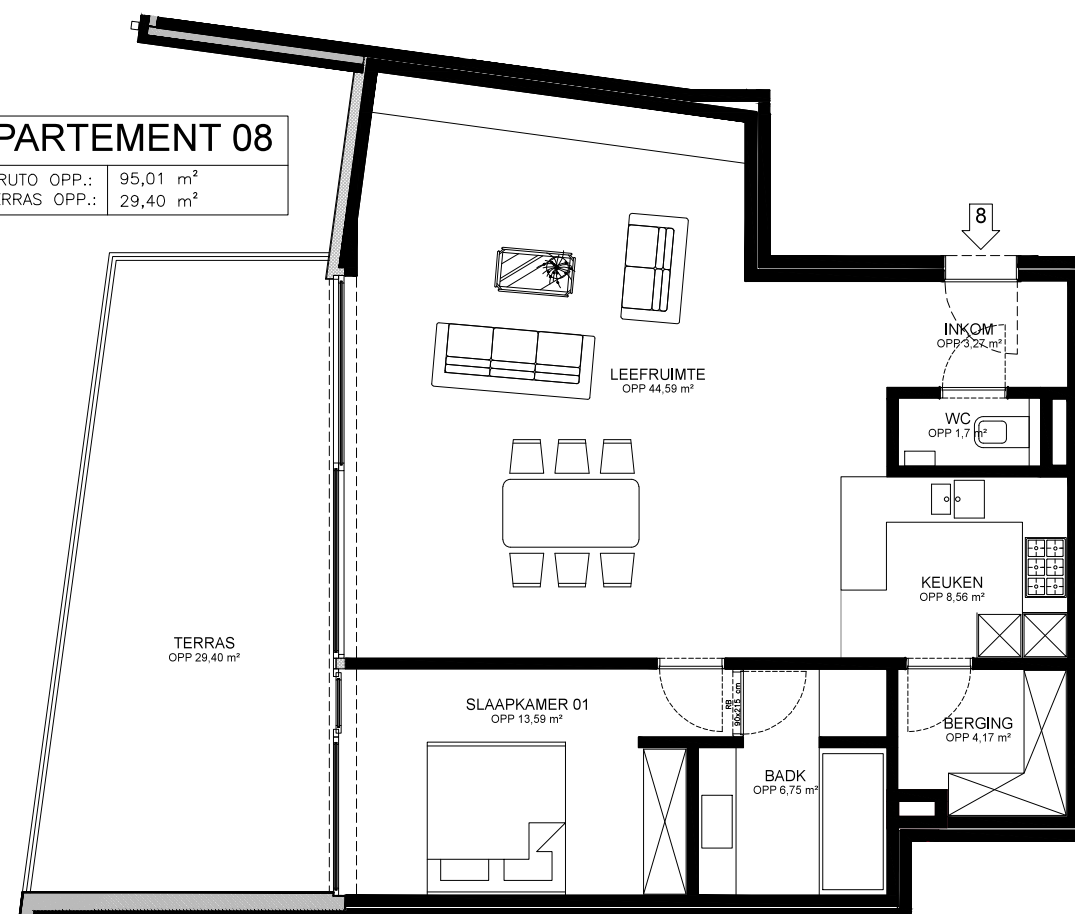


APPARTEMENT 08

BRUTO OPP.: 95,01 m²
TERRAS OPP.: 29,40 m²



steen
■■■■■
vastgoed

OPMERKINGEN:

- ALLE MAATVOERING ZAL DOOR DE AANNEMER TER PLAATSE WORDEN NAGEMETEN ALVORENS IN PRODUCTIE TE GAAN
- STABILITEITSSTUDIE HEEFT VOORRANG OP ARCHITECTUURPLANNEN VWB DE CONSTRUCTIE
- MATERIAALKEUZE, AFWERKING EN INRICHTING ZIJN NOG TE BEPALEN INDIEN NIET SPECIFIEK VERMELD OP PLAN
- PLANNEN ZIJN AUTEURSRECHTELIJK BESCHERMD - KOPIËREN/VERSPREIDING ZONDER SCHRIFTELIJKE TOESTEMMING IS STRAFBAAR